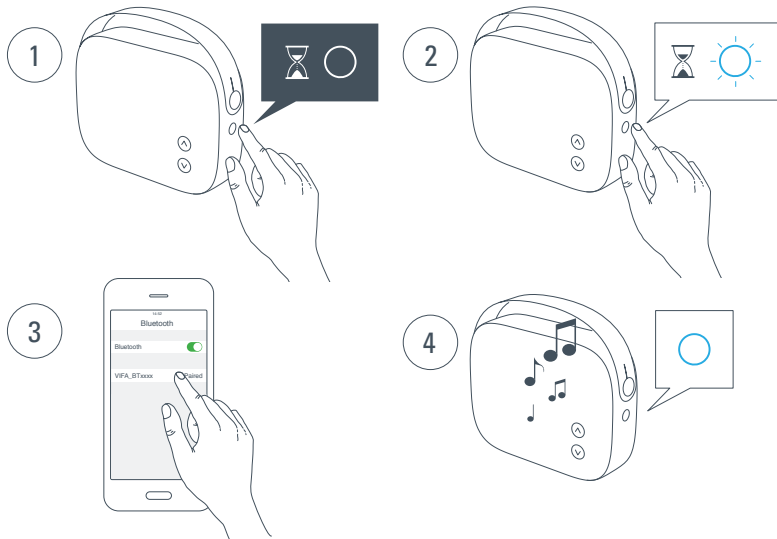
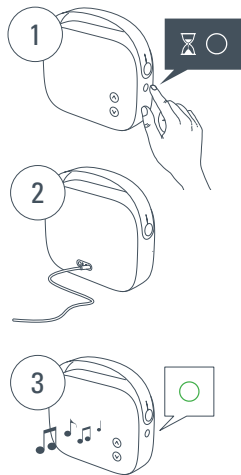


## CONNECTING WITH *BLUETOOTH*



CONNEXION VIA *BLUETOOTH* / VERBINDUNG ÜBER *BLUETOOTH* / TILSLUTNING MED *BLUETOOTH* /  
CONEXIÓN CON *BLUETOOTH* / YHDISTÄMINEN *BLUETOOTH*-YHTEYDELLÄ / CONNESSIONE CON *BLUETOOTH* /  
*BLUETOOTH*로 연결 / TILKOBLING MED *BLUETOOTH* / ANSLUTA VIA *BLUETOOTH* / ПОДКЛЮЧЕНИЕ ПО *BLUETOOTH* / 连接蓝牙

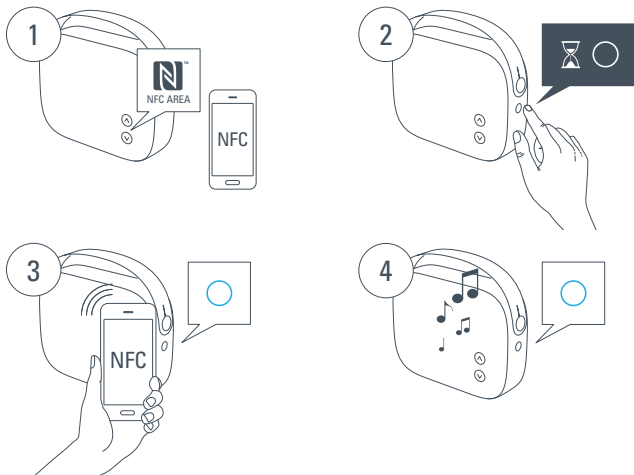
## Wired connection



Connexion filaire / Kabelverbindung  
Trådforbindelse / Conexión con cable  
Langallinen yhteys / Connessione cablata  
유선 연결 / Kabelt förbindelse  
Trådbunden anslutning  
ПРОВОДНОЕ ПОДКЛЮЧЕНИЕ  
有线连接

## Bluetooth pairing with NFC

Only for NFC enabled devices



Appariement Bluetooth avec NFC, Seulement pour les appareils compatibles NFC / Bluetooth-Kopplung mit NFC,  
Nur für NFC-fähige Geräte / Bluetooth-parring med NFC, Kun for NFC-aktiverede enheder / Asociación Bluetooth con  
NFC, Solo para dispositivos habilitados para NFC / Bluetooth-parinmuodustus NFC:n avulla, Vain NFC-yhteensopivat  
laitteet / Abbinamento Bluetooth con NFC, Solo per dispositivi abilitati NFC / NFC Bluetooth 페어링, NFC 사용 가  
능 기기에서만 사용 / Bluetooth-parring med NFC, Kun for NFC-aktiverede enheter / Bluetooth parkoppling med NFC,  
Endast för NFC-aktiverade enheter / ПОДКЛЮЧЕНИЕ ПО BLUETOOTH - NFC, Только для устройств с поддержкой NFC /  
NFC 블루투스 페어링, 仅适用于支持 NFC 的设备